

P R O D U I T S



Moderne Méthode

FORMATIONS

Valorisez vos chantiers avec les bétons décoratifs

Participez à nos séminaires de formation
et devenez applicateur
maintenant !



Théorie



Démonstration

MM Béton Ciré



Pratique



Démonstration

MM Patines



Pratique



Réalisation

FORMATIONS



Démonstration



Pratique

MM Béton empreinte



Démonstration



Remise des certificats

Microchape



Réalisation



Inscrivez-vous en ligne ou contactez-nous :
www.moderne-methode.com / 01 64 36 15 26

NUANCIER MM BETON EMPREINTE

COLORANTS DURCISSEURS

Disponible en stock



Beige (A)



Peach (C)



Bourgogne (C)



Sun Buff (B)



Gray (A)



Desert Tan (A)



Waccamaw (B)



Rosso Mattone (B)



Zinco (A)



Charcoal (A)

Sur commande spéciale



Cream (C)



Redwood (A)



Rosa (C)



Coral (C)



Sand buff (A)



Sky blue (C)



Aqua Marina (C)



Mapplewood (C)



Tabacco (A)



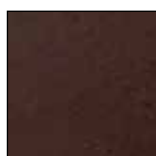
Terra Cotta (B)



Bianco (C)



Yellow Buff (B)



Marrone (B)



Pewter (B)

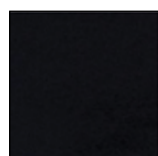


Green (C)

AGENTS DE DEMOULAGE



Anthracite



Black



Sun Buff



Walnut



Brun original



Neutro

Pour les choix de couleur, se baser exclusivement sur les cookies (p 9) ou sur échantillons. La couleur du durcisseur sera modifiée en fonction de la couleur de l'agent de démoulage utilisée (150 combinaisons possibles).

MM BETON EMPREINTE



COLORANT DURCISSEUR DE SURFACE

Durcisseur de surface utilisé pour colorer les bétons frais.
Procure au béton une très bonne résistance à l'abrasion et aux impacts.
Durcisseurs disponibles en 25 teintes.

Réf. : **HARD**

Conditionnement : seau plastique de 25 kg

Couverture : 6 à 10 m²

Consommation moyenne : selon ouvrage



AGENT DE DEMOULAGE POUVRE

Agent de démoulage en poudre hydrophobe.
Evite l'adhérence des matrices sur le béton.
Permet de donner une 2^{ème} coloration aux bétons imprimés. Renforce le relief.
Agents de démoulage en poudre disponibles en 6 teintes.
Autres teintes disponibles sur demande.

Réf. : **CR**

Conditionnement : 13,6 kg

Couverture : 80 à 100 m²



AGENT DE DEMOULAGE LIQUIDE

Agent de démoulage liquide incolore.
Produit de cure pour protéger d'une évaporation prématurée de l'eau de gâchage.

Réf. : **LR5G**

Conditionnement : 20 litres

Couverture : 100 à 150 m²



“Attention : uniquement pour les applicateurs expérimentés”



NUANCIERS BÉTON DURCISSEURS ET BÉTON CIRÉ

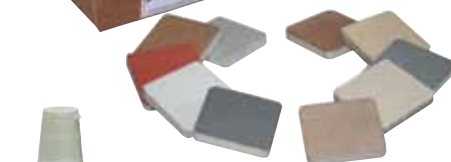
COOKIES

Carrés de 4 cm x 4 cm en béton ciré des colorants durcisseurs standards.

Réf. : **COOKIES**

Réf. : **COOKIES-BC**

Pratique pour choisir les couleurs avec vos clients



SAVON UNIVERSEL POUR BÉTONS

BÉTON NET

Ce savon écologique aux huiles essentielles de menthe enlève les résidus de poudre démolante lors de la phase de nettoyage.
Réduit les nuages de poussière. Crée une accroche pour l'application du vernis.

Réf. : **BETON-NET**

Conditionnement : 1 litre



MM BÉTON CIRÉ



Liquide MM BÉTON CIRÉ

Liant liquide à mélanger à la poudre MM Béton Ciré.

Réf. : **MMBCL-5**
MMBCL-20

Liquide prêt à l'emploi

Conditionnement : 5 litres et 20 litres

*Couverture : 5 litres (mélange avec 10 kg de poudre)
20 litres (mélange avec 40 kg de poudre)*



NIV'GRIP

Poudre base liants hydrauliques à mélanger au liquide MM Béton Ciré ou à l'ultrapolymère dilué.

Resurfaçeur (*jusqu'à 2 mm*) pour 1^{ère} couche du système MM Béton Ciré.
Primaire d'accroche pour Microchape, Texture Top et Aggre'Art.

Réf. : **MG25**

Conditionnement : seau plastique de 25 kg

Couleur : blanc

*Consommation moyenne : variable selon l'état du support
(15 à 50 m² par couche)*



Poudre de Finition MM BÉTON CIRÉ

Poudre base liants hydrauliques à mélanger au liquide MM Béton Ciré ou à l'ultrapolymère dilué.

Réf. : **MMBCP-FB5**
MMBCP-FB20

Conditionnement : 5 et 20 kg

Couleur : blanc

*Couverture 5 kg : 10 m² sur 2 couches**
*Couverture 20 kg : 40 m² sur 2 couches**

** sur support sain et fermé*



*Le mélange MM Béton Ciré est teinté dans la masse par des pigments en poudre micronisés.
(voir page 6 "Nuancier MM Béton Ciré")*



ULTRAPOLYMÈRE

Liant concentré pour Microchape, Texture Top et MM Béton Ciré.

Réf. : **USPOL5**

Conditionnement : seau plastique de 18,9 litres

Produit concentré à diluer selon les instructions fournies



WEBER PRIM RP

Primaire bouche-pores et d'adhérence pour ragréages de sols, mortier-collés.

Réf. : PRIMRP25

Conditionnement : seau de 25 kg

Couverture : 150 à 250 g/m² environ (selon l'absorption du support)

Recommandé pour appliquer du béton ciré sur chape anhydrite



MICROCHAPE POUDRE

Chape béton à imprimer sur 6 à 10 mm d'épaisseur.

Réf. : MC25

Couleur : blanc à pigmenter

Conditionnement : sac de 25 kg

Consommation moyenne : 1,5 kg / mm / m²



AQUA'PRIM

Primaire d'accrochage.

Réf. : 15-002-05

Conditionnement : 5 litres

Réf. : 15-002-20

Conditionnement : 20 litres



TEXTURE TOP

Béton projeté sur trames (*pochoirs*)
ou finition balayée ou écrasée.

Réf. : TT25

Couleur : blanc à pigmenter

Conditionnement : seau plastique de 25 kg

Couverture : 8 à 12 m²



PIGMENTS [non micronisés]

Pour la coloration du béton dans la masse,
le Spray Méthode (*filtrer avant usage*),
la Microchape, Aggreg'Art et le Texture Top.

Conditionnement : sac de 25 kg



Walnut
03-001-01



Black
03-001-02



Anthracite
03-001-04



Terre cuite
03-001-05



Sun Buff
03-001-03

RENFORCEUR DE RELIEF

Poudre à diluer avec de l'eau et à pulvériser sur
votre surface texturée pour accentuer le relief
de vos Microchape et béton empreinte.

Conditionnement : seau de 1,36 kg

Couverture : 200 à 300 m² par seau



MIX AGGREG'ART

Pré-mélange blanc (poudre, fibres et adjuvants) pour le procédé Aggreg'Art (chape mince de 2 à 5 cm pour faire du béton désactivé, bouchardé ou poli).

Conditionnement : sac de 25 kg

Consommation moyenne : 2,5 kg/cm²

Utilisez votre ciment, vos pigments et vos agrégats, ajoutez de l'eau et mélangez !



MULTITOP CSE

Désactivant pour béton désactivé et le procédé Aggreg'Art.

- 2,5 mm d'attaque (couleur rose).

Réf. : 2145

- 1,5 mm d'attaque (couleur vert).

Réf. : 2143

Conditionnement : seau de 18 kg



MICROGEL

Gel acide pour surfaces bétonnées. Seule la pellicule supérieure est enlevée, le sable et les arêtes des grains devenant apparents.

Réf. : 272

Conditionnement : seau de 20 kg

Consommation : variable



Bonne solution pour corriger une désactivation partielle.

BETON POLI



DENSIFIER

Minéralisant et durcisseur de surface, il utilise l'eau comme véhicule et s'en sert pour se cristalliser, se durcir, se minéraliser.

Réf. : DENS-1G

Conditionnement : bidon de 3,8 litres
Couverture : 22 à 50 m²/ bidon

Préconisé pour la réalisation de bétons polis et sols industriels

Applicable sur tous types de surfaces base ciment
Obligatoire pour le procédé béton poli



POLISHGUARD

Minéralisant de protection pour une résistance optimale.

Réf. : POLG-1G

Conditionnement : bidon de 3,8 litres
Couverture : 75 à 140 m²/ bidon

Préconisé pour la réalisation de bétons polis et sols industriels
Diluables à l'eau, acatane, résine polyaspartique ou alcool

NOUVEAU

Minéralisant



Minéralisant liquide à faible pH (9), issu de la nanotechnologie. Sa faible viscosité et sa finesse moléculaire (*silice colloïdale*) permet une pénétration complète et en profondeur. Pas de rinçage / Rapidité d'exécution.

Réf. : 01-001-05

Conditionnement : bidon de 5 litres
Couverture : 75 à 140 m²/ bidon

Libre de VOC

POLI XL DENSIFIER



Minéralisant liquide qui durcit et densifie le béton. Par la taille spécifique des particules de silice qui le composent, il est conçu pour les bétons poreux et tendres.

Réf. : 01-002-05

Conditionnement : bidon de 5 litres
Couverture : 75 à 140 m²/ bidon

Protection



POLI GUARD

Minéralisant de protection dont la pénétration en profondeur embellit et protège les bétons polis.

Réf. : 01-003-05

Conditionnement : bidon de 5 litres
Couverture : 40 à 50 m² par litre

Entretien



POLI PROTECTOR +

Vernis bi-composant pour béton poli qui durcit la surface et augmente la résistance à l'abrasion. C'est une protection ultime anti-taches. Peut être également appliqué sur les bétons lissés à l'hélicoptère.

Réf. : 01-004-05

Conditionnement : bidon de 5 litres
Couverture : 12 à 24 m² par litres selon le support



POLI CLEANER

Nettoyant, non corrosif, pour enlever les taches et les saletés sur béton poli qui augmente et fortifie les sols bétons grâce à sa formule enrichie de silice colloïdale. Ne nécessite aucun rinçage.

Réf. : 01-005-05

Conditionnement : bidon de 5 litres
Couverture : 75 à 140 m²/ bidon

MM PATINES ET ENCRS POUR BÉTONS

Compte tenu de la technicité des agents actifs, nous préconisons d'effectuer des essais sur site.
Chaque sol créé est unique.

Dans la mesure où les résultats de coloration peuvent varier,
Moderne Méthode ne saurait être tenu pour responsable des variations obtenues.



Conditionnement :
bidons de 5 litres ou kits patines (1 litre x 7)
Couverture :
environ 40 m sans dilution



COLORANT ACTIF POUR BÉTON

Permet la coloration des bétons anciens (*plus de 28 jours*), du MM Béton Ciré des ragréages base ciment (*après essais*), en produisant des effets variés.

Béton ciré sans coloration	Cuivre 1 litre Réf. : CS-200-1 5 litres Réf. : CS-200-5	Fougère 1 litre Réf. : CS-100-1 5 litres Réf. : CS-100-5	Olive 1 litre Réf. : CS-900-1 5 litres Réf. : CS-900-5
Ambre antique 1 litre Réf. : CS-800-1 5 litres Réf. : CS-800-5	Terre cuite 1 litre Réf. : CS-300-1 5 litres Réf. : CS-300-5	Brun original 1 litre Réf. : CS-400-1 5 litres Réf. : CS-400-5	Ebène 1 litre Réf. : CS-600-1 5 litres Réf. : CS-600-5

NEUTRALISANT

Neutralise l'action des MM patines.
Permet de corriger l'acidité (*ph*) du support.
Environ 200 à 400 gr de poudre à diluer dans 20 litres d'eau.

Réf. : NEUTRAL

Conditionnement : seau de 20 kg
Couverture : variable



ENCRS POUR BÉTONS

DYES

Poudres diluables à l'acétone, eau ou alcool pour colorer en surface les bétons.
Applicable sur tous types de surfaces base ciment (*après essais*).
Prêt à l'emploi en 1 litre en concentré pour 5 litres.

Conditionnement : Dose concentrée à mélanger (3 heures avant) à 1 ou 4 litres d'acétone

Couverture : environ 10 m² / litre jusqu'à 15 m² / litre sur béton poli

Béton ciré	Bleu roi	Bleu des Caraïbes	Vert forêt	Caramel	Blé
Citrouille	Rouge rubis	Acajou	Chocolat	Ecorce	Onyx

«Utilisation en intérieur uniquement, sensibles à l'exposition aux UV»

VERNIS



RÉSINE MM PU-100NF

Résine mono-composante, aliphatique sans solvant ni odeur.
Résine pure formulée.
Application en 1 ou 2 couches selon l'état de surface,
l'aspect souhaité et la fréquence du trafic.
Aspect satiné.

Réf. : PU100-1-NF (1 litre) / PU100-5-NF (5 litres)

Grammage : 50 à 100 gr/m²/couche

Conditionnement : bidon de 1 litre et 5 litres

Couverture : 10 à 20 m² par litre

Recommandé pour le MM Béton ciré



RÉSINE PU SOLVANTÉE ADY

Résine polyuréthane solvantée mono-composante.
Application en 1 ou 2 couches selon l'état de surface,
l'aspect souhaité et la fréquence du trafic.
Aspect brillant.

Réf. : ADY-4

Grammage : 120 à 150 gr/m²/couche

Conditionnement : bidon de 4 litres

Couverture : 10 à 20 m² en 2 couches



RÉSINE PU 100% EXTRAITS SECS ADY100

Résine mono-composante, aliphatique sans solvant ni odeur.
Résine pure formulée.
Application en 1 ou 2 couches selon l'état de surface,
l'aspect souhaité et la fréquence du trafic.
Aspect satiné.

Réf. : ADY-100-1

ADY-100-5

Grammage : 50 à 100 gr/m²/couche

Conditionnement : bidon de 1 litre et 5 litres

Couverture : 10 à 20 m² par litre

Recommandé pour le MM Béton ciré



VERNIS FIXATEUR REGULAR SEALER

Vernis solvanté de protection, produit de cure et résistant aux UV.
Application en 1 ou plusieurs couches
selon l'état de surface et la fréquence du trafic.

Réf. : R-S



Conditionnement : 20 litres

Couverture : 70 à 100 m²

VERNIS FIXATEUR COLORFRESH

Vernis acrylique phase aqueuse finition satinée/brillante.
Pour toutes surfaces minérales (béton, pierres naturelles, briques...)
Application en 1 ou plusieurs couches selon l'état de surface et la fréquence du trafic.

Réf. : HEB-10

Conditionnement : 10 litres

Couverture : variable selon la porosité du support de 80 à 140 m²

Recommandé pour le MM Béton ciré



MM PU MAT

Vernis polyuréthane bi-composant pour MM Béton Ciré.
Restitue parfaitement la minéralité. Aspect mat.

Réf. : MMPUMAT

*Conditionnement : kit de 5 kg
Consommation : 40 à 50 gr/m² par couche*



VERNIS PU PROTEC MAT GRACE BI-COMPOSANT 4 KG

À appliquer au rouleau microfibre poils 8 mm ou bien au pistolet.

Réf. : GRPUMAT4

*Conditionnement : seau et bidon (4 kg l'ensemble).
Couverture : 65 à 85 gr/m² par couche.*



MM ACRYLIQUE PHASE AQUEUSE

Vernis acrylique en phase aqueuse pour tous bétons.

Réf. : BOM20

*Conditionnement : bidon de 25 litres
Consommation : 100 à 200 m²*



RÉSINE ACRYLIQUE SOLVANTÉE

Vernis acrylique solvanté pour tous bétons.

Réf. : SBV1



*Conditionnement : bidon de 20 litres
Consommation : 70 à 100 m²*



RHINOGRIP

Poudre antidérapante pour vernis.

Réf. : GRIP

*Conditionnement : dose de 450 gr
Consommation moyenne : 1 dose/bidon de 20 litres
Idéal pour les applications en extérieur*



CIRE VISION MATT

Cire mate.
Complément de protection.
Application de 1 à 4 couches selon l'état de surface
et la fréquence du trafic.

Réf. : 41025

*Conditionnement : bidon de 5 litres
Consommation moyenne : 70 m² par bidon en 3 couches*



CIRE JONTEC ETERNUM

Cire haute brillance.
Complément de protection.
Application de 1 à 4 couches selon l'état de surface
et la fréquence du trafic.

Réf. : CIRE-M-5

*Conditionnement : 5 litres
Consommation moyenne : 70 m² par bidon en 3 couches*



DEGRAISSANT SPARK 900

Dégraissant polyvalent industriel Spark 900.
Concentré parfaitement adapté pour le nettoyage des surfaces et sols gras
s'utilise pur ou dilué à 2%.
pH > 11.

Réf. : 1023

Conditionnement : bidon de 5 litres



NOUVEAU

DÉCAPANT À CIRE

Réf. : 4649

*Conditionnement : bidon de 5 litres
Selon sa dilution, permet de décaper cires et vernis acryliques phase aqueuse*

NOUVEAU

SYSTÈMES RÉSINES POLYASPARTIQUES

Système de sol décoratif complet réalisable en 1 jour. Ouverture à la circulation dès le lendemain matin.
Revêtement applicable jusqu'à -34°C. Excellente résistance mécanique & chimique.
Technologie hybride brevetée révolutionnaire.



SPARTA-FLEX CLEAR 72%

Ce produit peut être utilisé dans les systèmes décoratifs de résine (*paillettes, quartz*) et également comme vernis de protection pour tous supports en béton.

Réf. : 27-001-01

Conditionnement : 7,6 litres

Consommation : 85 g à 250 g par m²



SPARTA-FLEX FINISH COLOR

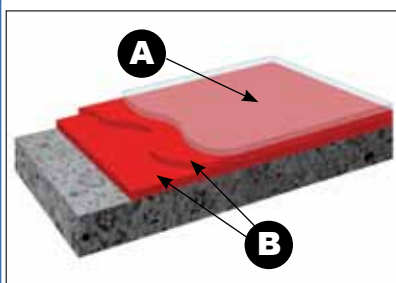
Résine polyaspartique à colorer. Kits de teintes (*voir le nuancier*).

Réf. : 27-001-02

Conditionnement : 7,6 litres

Consommation : 125 g par m²

QUATRE ASPECTS POSSIBLES



SYSTÈME COLOR

Pour colorer un sol comme une peinture mais plus résistant.

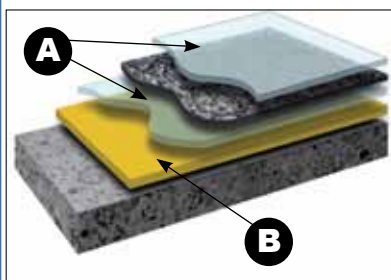


Beige Gris moyen

COLORANTS

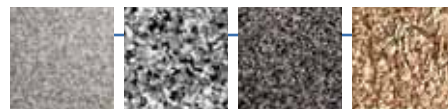
Pour d'autres couleurs, voir sur le site :

www.moderne-methode.com



SYSTÈME PAILLETTES

Pour restaurer un sol en le recouvrant de paillettes.

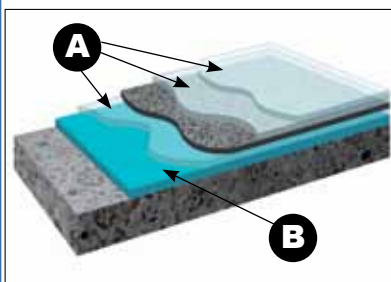


Nuage Granit Poivre et sel Amande

PAILLETTES

Conditionnement : 20 kg

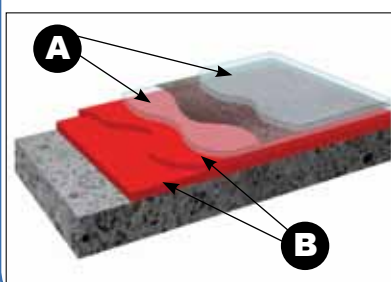
Consommation : 700 g par m²



SYSTÈME QUARTZ

Pour restaurer un sol en le recouvrant de quartz colorés.

Conditionnement : sac de 25 kg
Consommation : 800 g par m²



SYSTÈME STAIN

Permet d'intégrer des encres pour bétons pour colorer un sol et obtenir des nuances.

(Voir le nuancier encres pour bétons p 10)



NOUVEAU

PROTECTOR

Forme un film isolant des projections de béton, de désactivant, de colorant durcisseur, de produit de cure comme le ferait un film polyane. S'élimine par lavage à l'eau sous pression.

Réf. : VBA-P20

Conditionnement : seau de 20 kg



ACCÉLÉRATEUR DE PRISE POUR BÉTON

Additif pour accélérer la prise de la Microchape, Texture Top...

Réf. : ACCELPOL25

Conditionnement : seau de 11,3 kg



RETARDATEUR DE PRISE POUR BÉTON

Additif pour retarder la prise de la Microchape, Texture Top, Béton ciré....

Réf. : RET

Conditionnement : bidon de 3,8 litres



NOUVEAU

"CONTROL FINISH"

Retardateur poudre à diluer. Facilite la finition des bétons. Evite les phénomènes de croûtage de béton. Votre meilleur ami par temps ensoleillé et venteux.

Réf. : 9700



NOUVEAU

MASTIC PU DE GARNISSAGE JOINTS

MASTIC POLYURÉTHANE

Kit de 6 kg (Bi-composant).

Résine élastomère polyuréthane, bi-composant, pour le garnissage des joints de construction, dilatation et d'isolement.

Réf. : MASPU40



T-SHIRT MODERNE MÉTHODE

Réf. : TSHIRTMM

PRODUITS DE PRÉPARATION DES SUPPORTS



NOUVEAU

SABLE SILICE SILMIX 300+

Charge pour liant époxy. Sable fin fillérisé 0,00 - 0,35 mm avec additifs

Conditionnement : sac de 25 kg

Pour les tirés à zéro et/ou remplissage de "nids de poule".

Réf. : SILMIX300+

SABLE SILICE SÈCHE 0,4 - 0,9 MM

Pour sabler vos primaires époxy et obtenir un profil d'accroche important

Réf. : MI0409

SABLE SILICE SÈCHE 0,2 - 0,3 MM

Pour sabler vos primaires époxy. Idéal avant application de MM Béton Ciré, Son profil évite une sur-consommation inutile de Niv'OGrip

Réf. : 08-001-25

LIANT ÉPOXY UNIVERSEL

Liant époxy universel sans solvant.

Utilisations : clearcoat, primaire, tiré à zéro, liant mortier, crack-repair.

Réf. : PRIMPOX12

Autolissant

Conditionnement : seau de 12 kg



EPOXY AQUADUR KIT

Résine époxy bi-composant résistant à la contre-pression.

Recommandée en primaire sur carrelage avant la pose du MM béton ciré comme pare-vapeur. Poids : kit de 4 kg.

Réf. : AQUADUR

Attention : en pare-vapeur 600 à 700 g minimum soit 6 m² par bidon "Évite le phénomène de spectre des joints"



PROMOTEUR D'ADHÉSION

Primaire d'accroche pour appliquer des revêtements polymères sur des peintures et vernis. Produit prêt à l'emploi.

Recommandé pour le système Spray Méthode en rénovation d'un béton empreinte (s'il reste du vernis sur le support avant application)

Réf. : PROAD1

Conditionnement : bidon de 3,8 litres

Couverture : 20 à 30 m² par bidon (3,8 litres)



NOUVEAU

SYSTÈME CRACK REPAIR

Système pour réparer les fissures comprenant :

- un rouleau de calicot 10 cm x 100 m

Réf. : FABRIC 4"

- un seau de résine Elastomeric Basecoat.

Réf. : ELAST GR 05

Conditionnement : bidon de 3,8 et 18,9 litres



MÉTALIS

Ce produit permet d'obtenir un revêtement avec des finitions métalliques dans la décoration.
D'une grande simplicité d'utilisation, il peut être mis en œuvre sur de nombreux supports et permet de multiples solutions de finitions murales et mobilier.

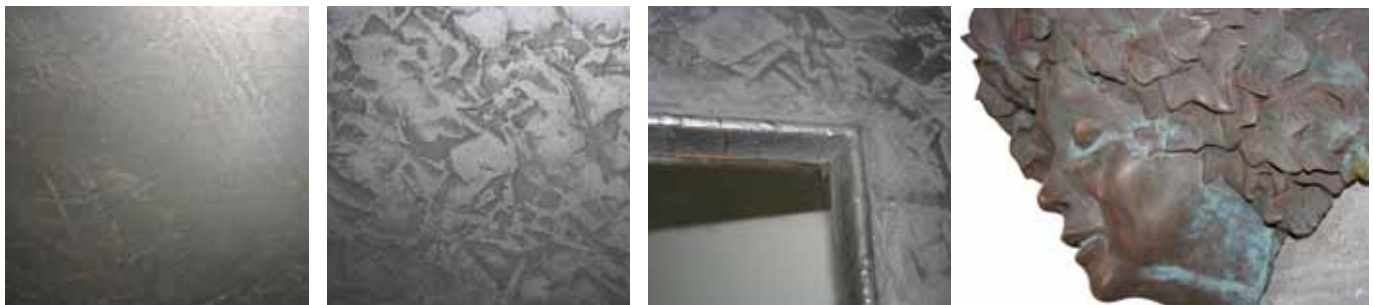


POUDRE MÉTALIS

Poudre métallique à mélanger avec de l'eau
(1 volume d'eau pour 4 volumes de poudre).

Conditionnement : 1 kg
Consommation : 0,5 à 2 m² par kg

La poudre métallique peut s'appliquer avec :



une lisseuse

un plateau ou une spatule

un pinceau

un pistolet à peinture

Le métal se révèle après le polissage manuel ou mécanique :



PONCEUSE ORBITALE MIRKA CEROS650cv

Voir la gamme Mirka à la page 60 du présent catalogue.



PÂTE A PONCER

Pâte à poncer pour finir le polissage du Métalis.

Réf. : MET-PAP

Conditionnement : 100 g